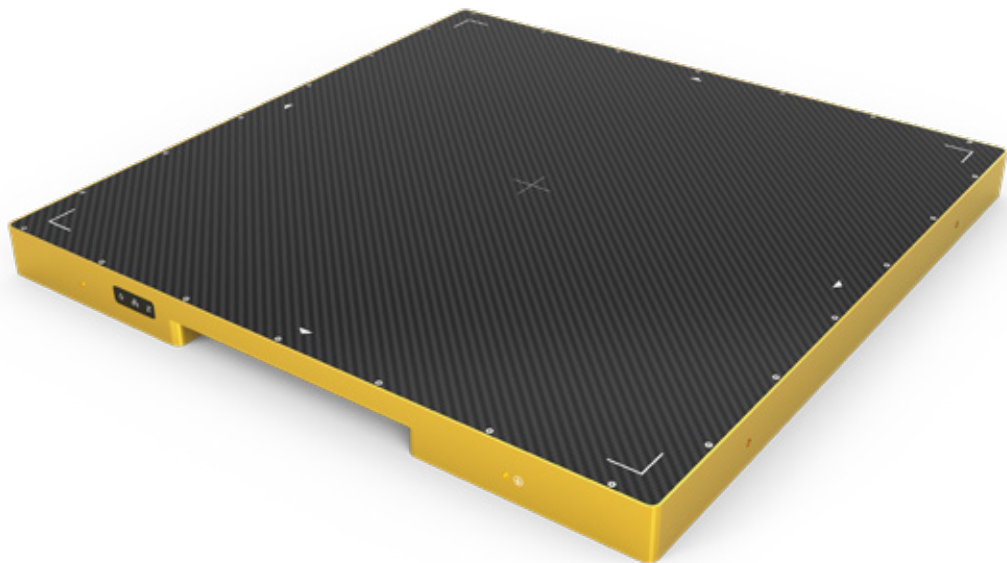


X-PANEL[®] 4343a FQI-XM



非晶硅X射线平板探测器



主要特征

- 传感器 非晶硅
- 像素间距 100 μm
- 像素矩阵 4288 x 4288
- 有效区域 430 x 430 mm
- 能量范围 40~350 kV
- 通讯接口 光纤接口
- 帧率 8 fps (1x1) / 15 fps (2x2)

应用

- 铸件、管道焊缝、压力容器、工业CT、电池检测



X-Panel 4343a FQI-XM 是一款固定式的低噪声动态平板探测器，该探测器前端面板采用非晶硅（a-Si）材料技术，采用非晶硅材料技术的平板探测器，具有图像质量高，动态范围大，终端应用范围广的特点。该产品设计为固定款式，具有多增益程控调节档位，该功能使得其即可适用于高灵敏度的应用需求，也可满足大动态范围场景的需求，基于上述特性，X-Panel 4343a FQI-XM 探测器可以广泛适用铸件、管道焊缝、压力容器、工业CT、电池检测等应用场景。

技术	
传感器	非晶硅
闪烁体	碘化铯
有效区域	430 x 430 mm
像素矩阵	4288 x 4288
像素间距	100 μm
AD量化深度	16 bits

接口	
通讯接口	光纤接口
曝光控制接口	开关量信号 Sync_In, Sync_Out
帧率	8 fps (1x1) / 15 fps (2x2)
操作系统	Windows10 / Windows11 OS 32 bits or 64 bits

机构	
尺寸规格(长 x 宽 x 高)	470 x 470 x 34.5 mm
重量	15 kg
传感器保护面	碳纤维
结构材质	铝合金

电源	
电源	100~240 VAC
频率	50/60 Hz
功耗	24 W

环境	
温度范围	10~40°C (运行) ; -20~50°C (存储)
湿度范围	30~75% RH (非凝结)
振动	IEC 60068-2-64 : 5-500Hz (1 Grms) , X, Y, Z axis, each axis 30min (运行)
冲击	IEC 60068-2-27 : 2G, duration 11ms, 200 shocks in 6 directions (运行)
IP等级	IPX0

性能	
空间分辨率	5.0 lp/mm
能量范围	40~350 kV
动态范围	≥76 dB

X-Panel 4343a FQI-XM

