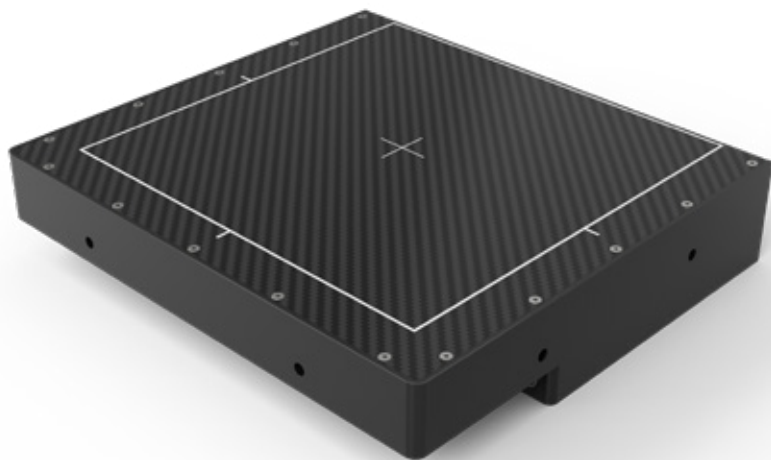


# X-PANEL<sup>®</sup> 1515a FPI



非晶硅X射线平板探测器



## 主要特征

- 传感器 a-Si
- 像素间距 75  $\mu\text{m}$
- 像素矩阵 2000 x 2048
- 有效区域 150 x 153 mm
- 能量范围 40~160 kV
- 通讯接口 2.5G Ethernet
- 帧率 20 fps (1x1)

## 应用

- SMT、电池检测



**X-Panel 1515a FPI** 是一款 15 x 15.3 cm 实时成像的非晶硅动态平板探测器。像素尺寸 75  $\mu\text{m}$ ，具有高图像信噪比、高成像空间分辨率，适应不同场景与不同动态范围的应用需求。结构台阶设计方式，有效减小探测器的出线弯折半径，缩短整机走线空间，便于安装与集成。采用硬件图像校正，有效降低软件开发难度与资源消耗，降低系统对电脑硬件配置的要求，适用于 SMT、新能源锂电池等应用场景。

| 技术     |                  |
|--------|------------------|
| 传感器    | 非晶硅              |
| 闪烁体    | 碘化铯              |
| 有效区域   | 150 x 153 mm     |
| 像素矩阵   | 2000 x 2048      |
| 像素间距   | 75 $\mu\text{m}$ |
| AD量化深度 | 16 bits          |

| 接口     |  |
|--------|--|
| 通讯接口   | 2.5G以太网  |
| 曝光控制接口 | 开关量信号<br>Sync_In, Sync_Out                     |
| 帧率     | 20 fps (1x1)                                   |
| 操作系统   | Windows10 /<br>Windows11 OS 32 bits or 64 bits |

| 机构              |                     |
|-----------------|---------------------|
| 尺寸规格(长 x 宽 x 高) | 191 x 176.5 x 40 mm |
| 重量              | 1.75 Kg             |
| 传感器保护面          | 碳纤维                 |
| 结构材质            | 铝合金                 |

| 电源 |             |
|----|-------------|
| 电源 | 100~240 VAC |
| 频率 | 50/60 Hz    |
| 功耗 | 14 W        |

| 环境   |   |
|------|---|
| 温度范围 | 10~40°C (运行) ; -20~50°C (存储)  |
| 湿度范围 | 30~75% RH (非凝结)   |
| 振动   | IEC 60068-2-64 : 5-500Hz (1 Grms) ,<br>X, Y, Z axis, each axis 30min (运行) |
| 冲击   | IEC 60068-2-27 : 2G, duration 11ms,<br>200 shocks in 6 directions (运行)    |
| IP等级 | IPX0  |

| 性能    |              |
|-------|--------------|
| 空间分辨率 | 6.5 lp/mm    |
| 能量范围  | 40~160KV     |
| 动态范围  | $\geq 78$ dB |

# X-Panel 1515a FPI

