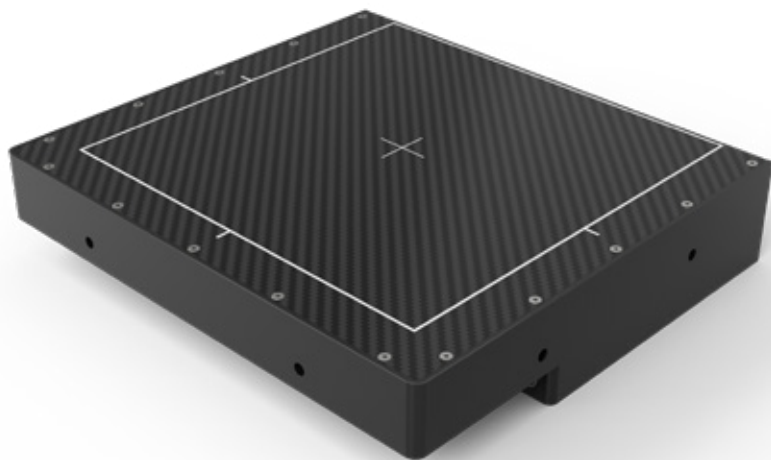


X-PANEL[®] 1515a FPI-M



非晶硅X射线平板探测器



主要特征

- 传感器 a-Si
- 像素间距 75 μm
- 像素矩阵 2000 x 2048
- 有效区域 150 x 153 mm
- 能量范围 40~350 kV
- 通讯接口 2.5G Ethernet
- 帧率 20 fps (1x1)

应用

- SMT、电池检测



X-Panel 1515a FPI-M 是一款 15 x 15.3 cm 实时成像的非晶硅动态平板探测器。像素尺寸 75 μm ，具有高图像信噪比、高成像空间分辨率，适应不同场景与不同动态范围的应用需求。结构台阶设计方式，有效减小探测器的出线弯折半径，缩短整机走线空间，便于安装与集成。采用硬件图像校正，有效降低软件开发难度与资源消耗，降低系统对电脑硬件配置的要求，适用于 SMT、新能源锂电池等应用场景。

技术	
传感器	非晶硅
闪烁体	碘化铯
有效区域	150 x 153 mm
像素矩阵	2000 x 2048
像素间距	75 μm
AD量化深度	16 bits

接口	
通讯接口	2.5G以太网
曝光控制接口	开关量信号 Sync_In, Sync_Out
帧率	20 fps (1x1)
操作系统	Windows10 / Windows11 OS 32 bits or 64 bits

机构	
尺寸规格(长 x 宽 x 高)	191 x 176.5 x 40 mm
重量	3.5 Kg
传感器保护面	碳纤维
结构材质	铝合金

电源	
电源	100~240 VAC
频率	50/60 Hz
功耗	14 W

环境	
温度范围	10~40°C (运行) ; -20~50°C (存储)
湿度范围	30~75% RH (非凝结)
振动	IEC 60068-2-64 : 5-500Hz (1 Grms) , X, Y, Z axis, each axis 30min (运行)
冲击	IEC 60068-2-27 : 2G, duration 11ms, 200 shocks in 6 directions (运行)
IP等级	IPX0

性能	
空间分辨率	6.5 lp/mm
能量范围	40~350KV
动态范围	≥ 78 dB

X-Panel 1515a FPI-M

